

Landestariftreugesetz

Lohndumping und Wettbewerbsvorteile bei Absenkung der sozialen Standards – das darf nicht sein. Die SPD-Fraktion hat das Landestariftreugesetz in den Landtag eingebracht. Es soll für einen fairen Wettbewerb bei öffentlichen Ausschreibungen sorgen. Davon profitieren mittelständische Unternehmen. Öffentliche Aufträge dürfen danach nur an Unternehmen vergeben werden, die sich verpflichten, tarifliche Entlohnung oder einen Mindestlohn von 8,50 Euro zu zahlen.

Kleine und mittlere Unternehmen

In Rheinland-Pfalz finden kleine und mittlere Unternehmen gute Rahmenbedingungen vor. Sie sind ein wichtiges Standbein für unser Land, schaffen sie doch viele Arbeits- und Ausbildungsplätze und stärken die Wirtschaft insgesamt. Die Abgeordneten der SPD-Fraktion nehmen die Anliegen der Unternehmen auf und fördern Neugründungen.

Bürokratieabbau

Politik und Wirtschaft müssen gemeinsam daran arbeiten, bürokratische Verfahren zu vereinfachen und für alle durchschaubar zu machen. Der Abbau von Bürokratie kann neue Arbeitsplätze schaffen und Existenzgründungen erleichtern.

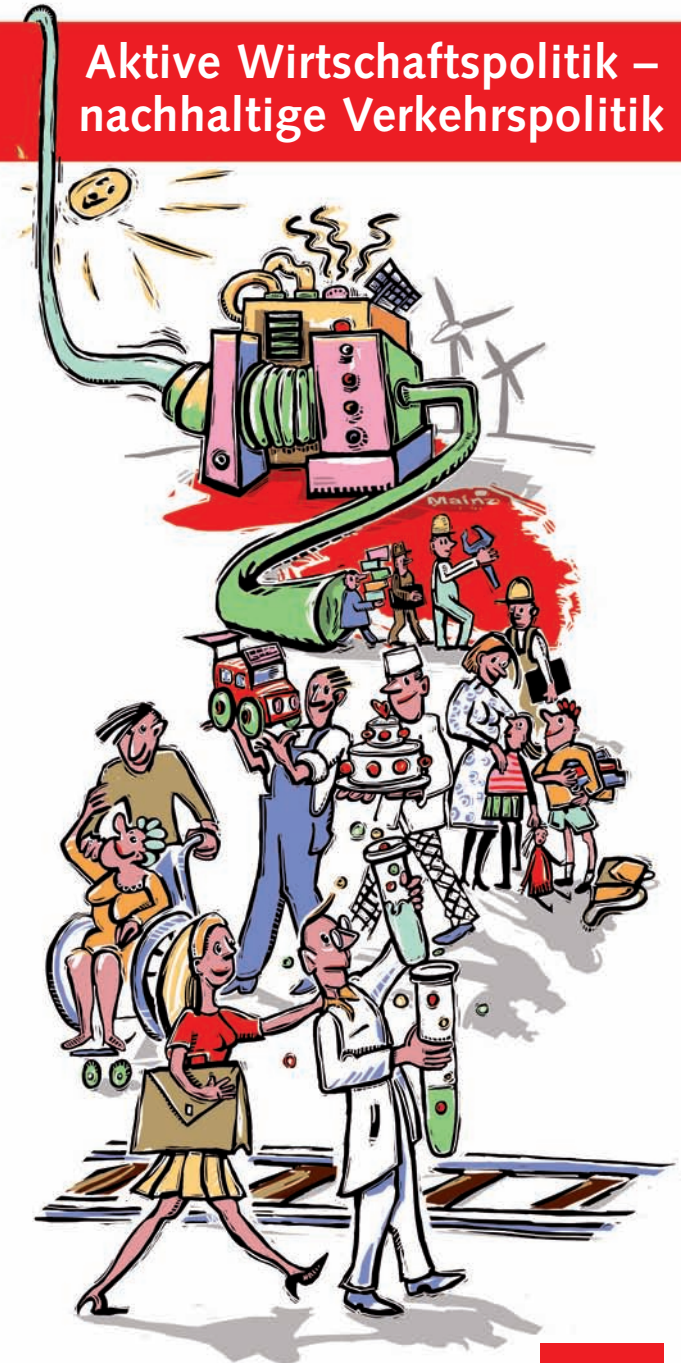
Kontakt

SPD-Fraktion im Landtag Rheinland-Pfalz
Kaiser-Friedrich-Straße 3
55116 Mainz

Telefon 0 61 31 208-3225
Telefax 0 61 31 208-4225
spd@landtag.rlp.de

Nähere Informationen finden Sie unter
www.spdfraktion-rlp.de

Aktive Wirtschaftspolitik – nachhaltige Verkehrspolitik



Gestaltung: mopsMainz | Illustrationen: Andrea Koopmann | V.i.S.d.P.: Barbara Schleicher-Rothmund, Parlamentarische Geschäftsführerin

Hilfen in der Wirtschaftskrise

Rheinland-Pfalz richtete bundesweit die erste Koordinierungsstelle zur Wahrnehmung der Interessen von Wirtschaft und Beschäftigten ein, die die Folgen der Wirtschaftskrise mildern sollte. Dazu kam das Maßnahmenpaket der Landesregierung, das die SPD-Fraktion nachhaltig unterstützt hat. Unverschuldet in Finanzierungsschwierigkeiten geratene Unternehmen erhielten hier schnell und unbürokratisch Hilfe. Vor allem die mittelständische Wirtschaft konnte von diesem Paket profitieren, das damit eine echte Ergänzung der schon vorhandenen Mittelstandsförderung war.



Breitbandversorgung

Der Ausbau des Breitbandnetzes ist von elementarer Bedeutung für unsere Region.

Der Anschluss an das Internet ist heutzutage nötig, um die Wirtschaft, aber auch Privatpersonen, langfristig wettbewerbsfähig und medienkompetent zu halten. Die SPD-Fraktion arbeitet daran mit, dass dies möglichst schnell und benutzerfreundlich geschieht. Auch haben wir die Landesregierung aufgefordert, eine Internetseite zum Thema einzurichten. Besonders die Breitbandanbindung von Bildungseinrichtungen hat die SPD-Fraktion entscheidend vorangetrieben.

Verkehr

Ein funktionierendes Verkehrsnetz bringt Mobilität und ist wichtig für die Menschen und die Wirtschaft in unserem Land. Daher setzt sich die SPD-Landtagsfraktion für die weitere Vernetzung von Straßen, Schienen, Wasserstraßen und Flugverkehr ein. Beispielsweise unterstützen wir die Realisierung des Hochmoselübergangs, um die Verkehrsverbindungen zwischen den Regionen zu verbessern. Außerdem unterstützen wir die Entwicklung der Flughäfen Frankfurt-Hahn und Zweibrücken, die für das Land äußerst wichtig sind.

Rheinland-Pfalz-Takt 2015

Der Schienenverkehr hat in Rheinland-Pfalz eine große Bedeutung. Immer mehr Menschen nutzen den Öffentlichen Personennahverkehr. Mit dem Konzept „Rheinland-Pfalz-Takt 2015“ wird das gesamte Angebot erneut überarbeitet. Ziel ist dabei u.a. eine verbesserte Verbindung von Ballungsräumen sowie der Anschluss ländlicher Gebiete an das Schienennetz. Diese Entwicklungen werden wir als SPD-Landtagsfraktion weiter unterstützen, schließlich haben die Länder die Verantwortung für den Nahverkehr.



Industrie: ökologisch und zukunftsfähig



Die Solar- und Windbranche in Rheinland-Pfalz nimmt eine internationale Spitzenstellung ein. Wichtige Bereiche sind außerdem die Energietechnologie und die Bio- und Nanotechnik. Das ist nicht zuletzt ein Ergebnis der staatlichen Förderung. Die SPD-Landtagsfraktion wird dazu beitragen, dass diese Zukunftsbranchen im Land bleiben. Außerdem ist es für Rheinland-Pfalz wichtig, bestehende Industriestandorte zu stärken und auszubauen. Denn nur mit einer vitalen Industrie können wir unseren Wohlstand und unsere solidarischen Sicherungssysteme erhalten.

Konversion

Konversion – die Umwandlung ehemaliger Militärfelder für die zivile Nutzung – ist in Rheinland-Pfalz eine Erfolgsgeschichte. Als erstes Bundesland hat Rheinland-Pfalz ein Konversionsprogramm aufgelegt, das den Strukturwandel regional auffängt. Dieses Programm bietet u.a. flexibel einsetzbare Förderinstrumente, vielseitige Beratung und unbürokratische Entscheidungen. Schwerpunkte bilden hierbei technologieorientierte, innovative Ansätze sowie die Flugplatzkonversion. Als SPD-Landtagsfraktion unterstützen wir diesen weiter notwendigen wie erfolgreichen Prozess.